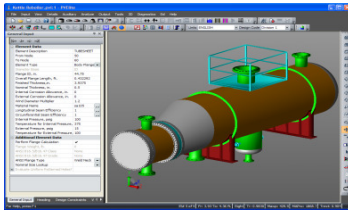




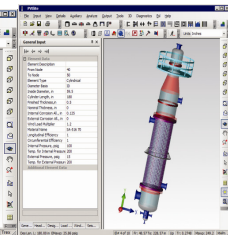
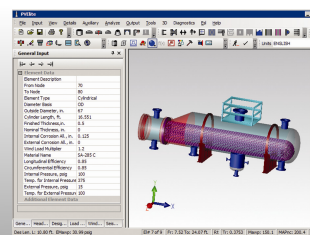
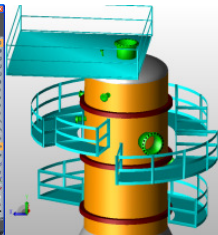
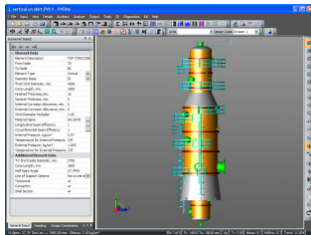
• **PV Elite™ - Vessel Design and Analysis**



Μια πλήρης εφαρμογή για σχεδίαση, αξιολόγηση και ανάλυση δοχείων και εναλλακτών που δουλεύει εύκολα, γρήγορα και με ακρίβεια.

**Άλλες πρόσθετες δυνατότητες:**

Επικοινωνία με CAESAR II, CADWorx Plant & PV Fabricator



Ένα νοήμον πρόγραμμα για σχεδίαση, υπολογισμό ή επανεκτίμηση ψηλών κατακόρυφων πύργων, οριζόντιων δοχείων και εναλλακτών σύμφωνα με τα Αμερικάνικα πρότυπα κατά ASME VIII D-1&2, Βρετανικά PD5500 και Ευρωπαϊκά EN-13445, API-579

Η εφαρμογή περιέχει ακόμη δυνατότητες υπολογισμού και σχεδίασης εξαρτημάτων δοχείων πίεσεως σύμφωνα με τον ASME.

Συμπεριλαμβάνονται σωληνωτά και ορθογώνια δοχεία.

- Vessel Design and Analysis
- Exchanger Design and Analysis
- Tubesheet Design and Analysis
- Rectangular and Non-Circular Vessel Analysis
- Individual Component Analysis
- Cutting-edge Graphics
- Design Tools and Wizards
- Comprehensive Error Checking
- Saddle, Leg and Skirt Design
- Analysis for Horizontal Shipping of Vertical Vessels
- User-definable Reports
- Wind Analysis
- Seismic Analysis
- International Vessel Codes
- Extensive Material Databases
- Steel Databases and Modeling
- Links to Intergraph CADWorx Equipment
- Links to Intergraph PV Fabricator

Έχει διασύνδεση αμφίδρομης επικοινωνίας με **CADWorx Plant, CAESAR II & PV Fabricator**