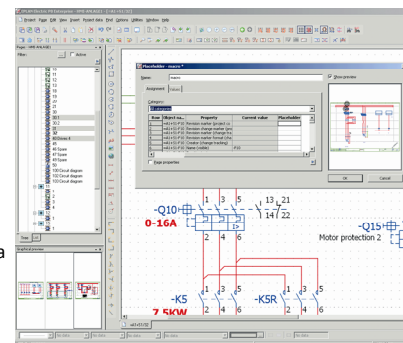
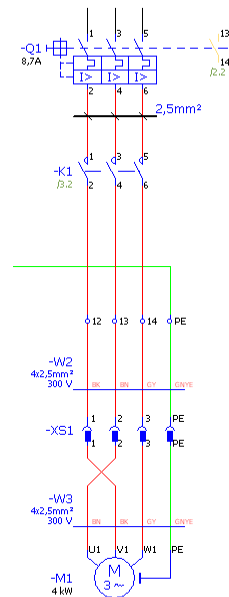
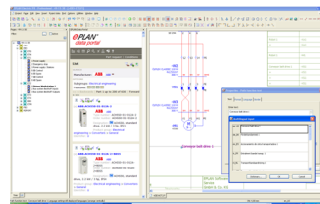
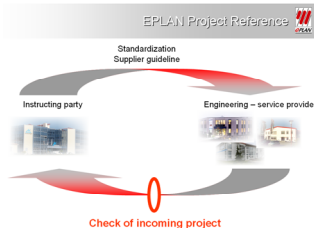


## Σχεδίαση αυτοματισμών

- Πλήρης και εύκολη εισαγωγή σχεδίων EPLAN 5 & EPLAN 21
- Οδηγός δημιουργίας μελετών (Wizard)
- Πρότυπα δημιουργίας μελέτης, σελίδας, σχεδίου, φόρμας, εντύπου, συμβόλων και μάκρο
- Εύκολη διαχείριση στοιχείων μελέτης και σελίδων
- Έξυπνες και αυτόματες συνδέσεις, διαγώνιες και κάθετες
- Συνδέσεις βάσει προορισμού διασύνδεσης για ανίχνευση όδευσης αγωγών
- Τεχνολογία μάκρο σχεδίων μεταβλητής τοποθέτησης
- IEC, DIN σύμβολα με 8 μεταβλητές τοποθέτησης
- ANSI, JIC, NFPA σύμβολα με 8 μεταβλητές τοποθέτησης
- Αυτόματη μετατροπή μεταξύ JIC & DIN κανονισμών
- Αυτόματη αρίθμηση συνδέσεων και δυνατότητα επιλογής μεθόδου
- Αυτόματη ονοματολογία και δυνατότητα επιλογής μεθόδου
- Αυτόματη επεξεργασία με προγραμματισμό
- Προεργασία μελέτης βάσει υλικών ή ηλεκτρικού πίνακα
- Άμεσες αναφορές επαφών, δυναμικών, διασυνδέσεων και εξαρτημάτων
- Μονογραμμικά σε Πολυγραμμικά, Πολυγραμμικά σε Πίνακα Ηλεκτρολογικά σε Μηχανολογικά, Ηλεκτρολογικά σε Όργανα (EPLAN PPE)
- Κατάλογος 50.000 κωδικών με εκτεταμένες ιδιότητες
- Μονογραμμικά, πολυγραμμικά, σχεδιαστικά σύμβολα αλλά και Fluid σχέδια
- Έξυπνη επιλογή εξαρτημάτων
- Γραφικός επεξεργαστής με εκτεταμένες δυνατότητες επεξεργασίας και σχεδίασης
- Γρήγορη αλλά και εύκολη πλοήγηση με δυνατότητες έρευνας και επεξεργασίας
- PLC οδηγός εκτέλεσης και σύνθεσης Εισόδων / Εξόδων
- Τοποθέτηση υλικών απευθείας στον ηλεκτρικό πίνακα
- Γρήγορη αναγνώριση και πρόσβαση στα δεδομένα της μελέτης με χρήση πλοηγών
- Εύρεση και Αντικατάσταση στοιχείων σελίδας ή συσκευών
- Ενημέρωση σε περίπτωση σύνδεσης πολλών αγωγών σε μία κλέμμη
- Μαζική επεξεργασία στοιχείων διασύνδεσης με χρήση Excel
- Αντιγραφή / αποκοπή και επικόλληση μεταξύ σελίδων και μελετών με αυτόματη ενημέρωση
- Ακύρωση / ανίχνευση χωρίς περιορισμούς
- Ταυτόχρονη εμφάνιση και επεξεργασία διαφορετικών σελίδων
- Γραφική προεπισκόπηση σελίδων, συμβόλων, σχεδίων, συσκευών, καλωδίων, βυσμάτων κλπ
- Σύρσιμο και τοποθέτηση (drag & drop) σχεδίων από τον Windows® Explorer στα σχέδια
- Έλεγχος λαθών για 230 πιθανά λογικά και σχεδιαστικά λάθη
- Εικονίδια και περιβάλλον λειτουργίας πλήρως διαμορφώσιμα
- Πλήρης ελευθερία στον ορισμό και δημιουργία επιπέδων για επιλεκτική εμφάνιση στοιχείων μελέτης
- Αυτόματη διαστασιολόγηση αντικειμένων, γραμμής, ακτίνας, γωνίας, κλπ
- Γραφική ή αντικειμενοστραφής προσέγγιση έργου
- Ανάγνωση / Εγγραφή εφαρμογών API (Application Programming Interface) σε γλώσσες Dot Net, C++ και Java



## Διαχείριση

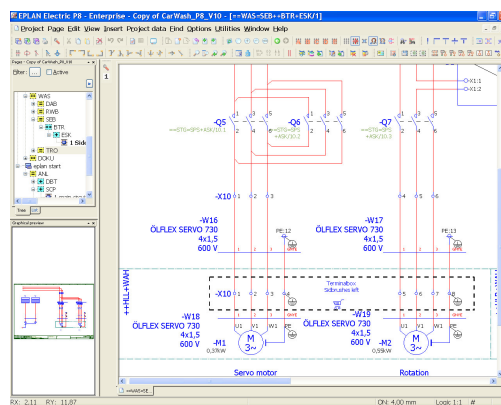
- Πραγματική πολυχρηστική πρόσβαση και εκτεταμένη διαχείριση δικαιωμάτων χρήσης
- Διαχείριση ελέγχου αναθεωρήσεων με συγκριτικές ρυθμίσεις που προσδιορίζονται από τον χρήστη
- Διαθέσιμο σε πολλές γλώσσες
- Πλήρης συμβατότητα Unicode και στις αυτόματες μεταφράσεις κειμένων
- Δικτυακή άδεια χρήσης σε δίκτυα LAN, WAN και με δυνατότητα δανεισμού άδειας

## Προσαρμογή στις απαιτήσεις του πελάτη

- Διαμόρφωση περιβάλλοντος εργασίας με απόλυτη ελευθερία για πρόσθεση ή μετατροπή εικονιδίων, κλήσεις με πλήκτρα κλπ
- Δημιουργία από πρότυπα σχεδίασης, γραφικών εντύπων, αναφορών, συμβόλων, σχεδίων με μεταβλητές
- Μελέτες τυπικών σχεδίων για εύκολη οργάνωση και διαχείριση των σχετικών βιβλιοθηκών
- Διαμόρφωση επιφάνειας εργασίας, γραφικού επεξεργαστή, ρυθμίσεων σελίδων
- Διαμορφώσιμη εμφάνιση αναφορών και εικόνας επαφών
- Διαμορφώσιμη εμφάνιση μορφής λίστας-δένδρου

## Εξαγωγή, εισαγωγή, επικοινωνία

- DXF/DWG εισαγωγή-εξαγωγή με προσαρμοζόμενες ρυθμίσεις
- Έξυπνη εξαγωγή σε PDF Export με προσαρμοζόμενες ρυθμίσεις πλοήγησης
- Εισαγωγή αρχείων εικόνας BMP, GIF, JPG, PNG, ICO, TIFF
- Εξαγωγή σελίδων σαν εικόνα BMP, JPG, TIF, GIF
- XML Εισαγωγή/ Εξαγωγή
- Διασύνδεση με εξωτερικά αρχεία ή και διευθύνσεις URL μέσα στα σχέδια
- HTML εξαγωγή για δημοσίευση στο διαδίκτυο
- CSV Εισαγωγή/ Εξαγωγή στοιχείων μελέτης
- Αντιγραφή και Επικόλληση μεταξύ εφαρμογών Microsoft® Office
- Επιλογή υλικών μέσω οδηγών ODBC, COM ή API σε υπάρχοντα MRP συστήματα



## Αυτόματη Τεκμηρίωση, Αναφορές και Διαγράμματα

- Εξώφυλλο, Περιεχόμενα, λίστα καλωδίων, Διάγραμμα εσωτερικής καλωδίωσης, Εσωτερική καλωδίωση από-προς
- Επισκόπηση κλεμμοσειρών. Διάγραμμα κλεμμοσειράς. Επισκόπηση βύσματος, ακίδων και συμβολισμός
- Σχεδιαστικό διάγραμμα σύνδεσης κλεμμών. Κατάλογος καλωδιώσεων, συσκευών, καλωδίων και ονομασιών εξαρτημάτων
- Κατάλογος υλικών και εξαρτημάτων. Ρύθμιση μεγέθους γραφικών εξαρτημάτων
- Επισκόπηση δυναμικών. Διάγραμμα σύνδεσης συσκευών-εξαρτημάτων. Διάγραμμα σύνδεσης καλωδίου και βύσματος
- Διάγραμμα PLC & PLC σελίδα, Επισκόπηση κάρτας εισόδων-εξόδων PLC
- Επισκόπηση αναθεωρήσεων, Επισκόπηση κωδικών αναγνώρισης δομής, Θεματική πλοήγηση στο έργο.
- Πλάτη ηλεκτρικού πίνακα, Παρεμβολή τεκμηρίωσης στα σχέδια. Εργασία με αντικείμενα πάνω σε ενιαία βάση δεδομένων