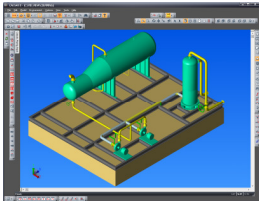




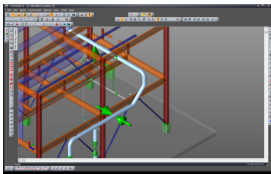
CAESAR II® - Pipe Stress Analysis



Εφαρμογή μελέτης και ανάλυσης τάσεων σωληνώσεων που έχει καταστεί πρότυπο στον τομέα αυτό.

Αξιολογεί την συμπεριφορά ενός δικτύου σωληνώσεων κάτω από την επίδραση φορτίσεων σύμφωνα με διεθνή πρότυπα και κώδικες.

Άλλες πρόσθετες δυνατότητες: Επικοινωνία με CADWorx Plant



Το CAESAR II είναι το λογισμικό που προτιμάται παγκοσμίως από εταιρίες μελετών, λειτουργίας, εργολήπτες, κατασκευαστές και μηχανικούς. Είναι το πρόγραμμα που αποτελεί το σημείο μέτρησης και αξιολόγησης.

Το CAESAR II περιλαμβάνει όλες τις τελευταίες ενημερώσεις διεθνών κωδικών και παρέχει στατική και δυναμική ανάλυση δικτύου σωληνώσεων. Οι δυνατότητες υπολογισμού περιλαμβάνουν ενισχυμένο πλαστικό, θαμμένες σωληνώσεις, σιδηρές κατασκευές, άνεμο, κύμα και σεισμό, διαστολή, βάνες, φλάντζες, ακροφύσια δοχείων, εξαρτήματα σωλήνων και άλλες διατάξεις.

Το πρόγραμμα μοντελοποιεί μεταλλικές κατασκευές και παρέχει φάσμα και ανάλυση ιστορικού και αυτόματη διαστασιολόγηση ελατηρίων.

Περιλαμβάνει μια εκτεταμένη βάση δεδομένων υλικών με τις επιτρεπόμενες φορτίσεις για τους περισσότερους κώδικες σχεδίασης, επιπρόσθετα βάσεις δεδομένων για βάνες, φλάντζες και δοχεία διαστολής.

Περιλαμβάνει μια εκτεταμένη βάση δεδομένων υλικών με τις επιτρεπόμενες φορτίσεις για τους περισσότερους κώδικες σχεδίασης, επιπρόσθετα βάσεις δεδομένων για βάνες, φλάντζες και δοχεία διαστολής.

Έχει διασύνδεση αμφίδρομης επικοινωνίας με **CADWorx** 3D μοντελοποίηση και σχεδίαση.

